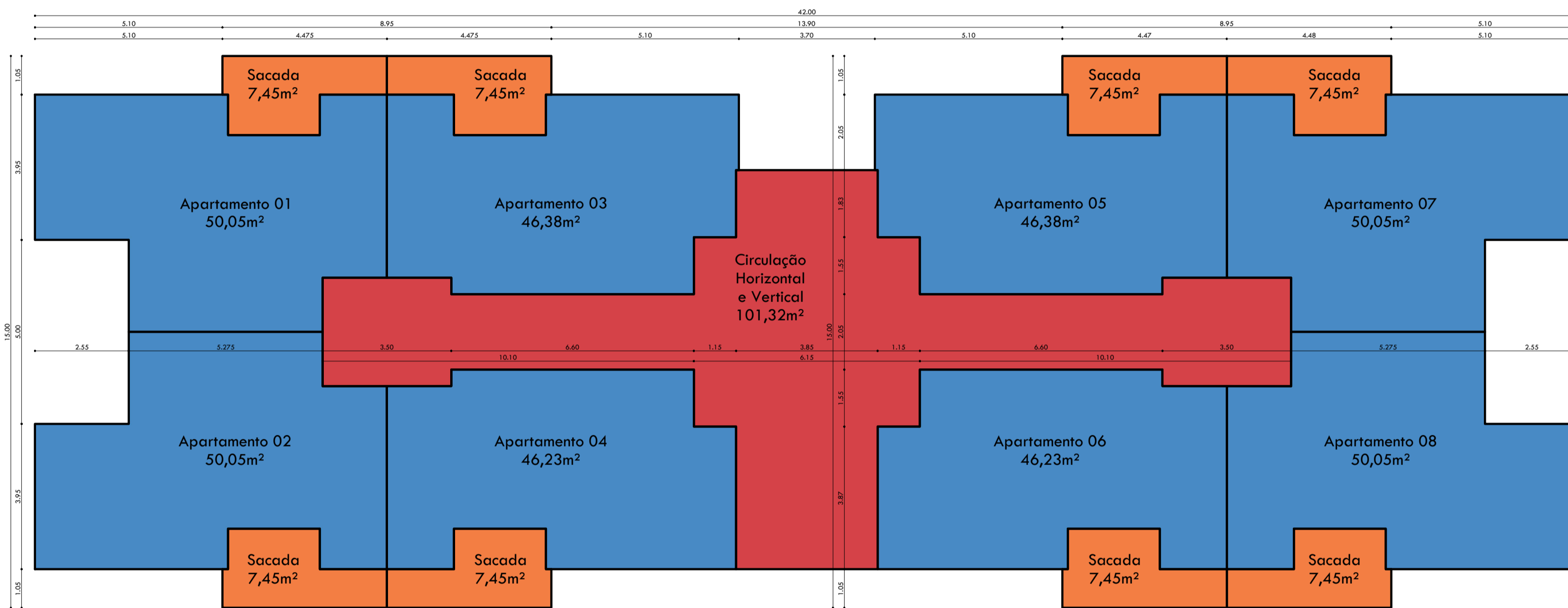
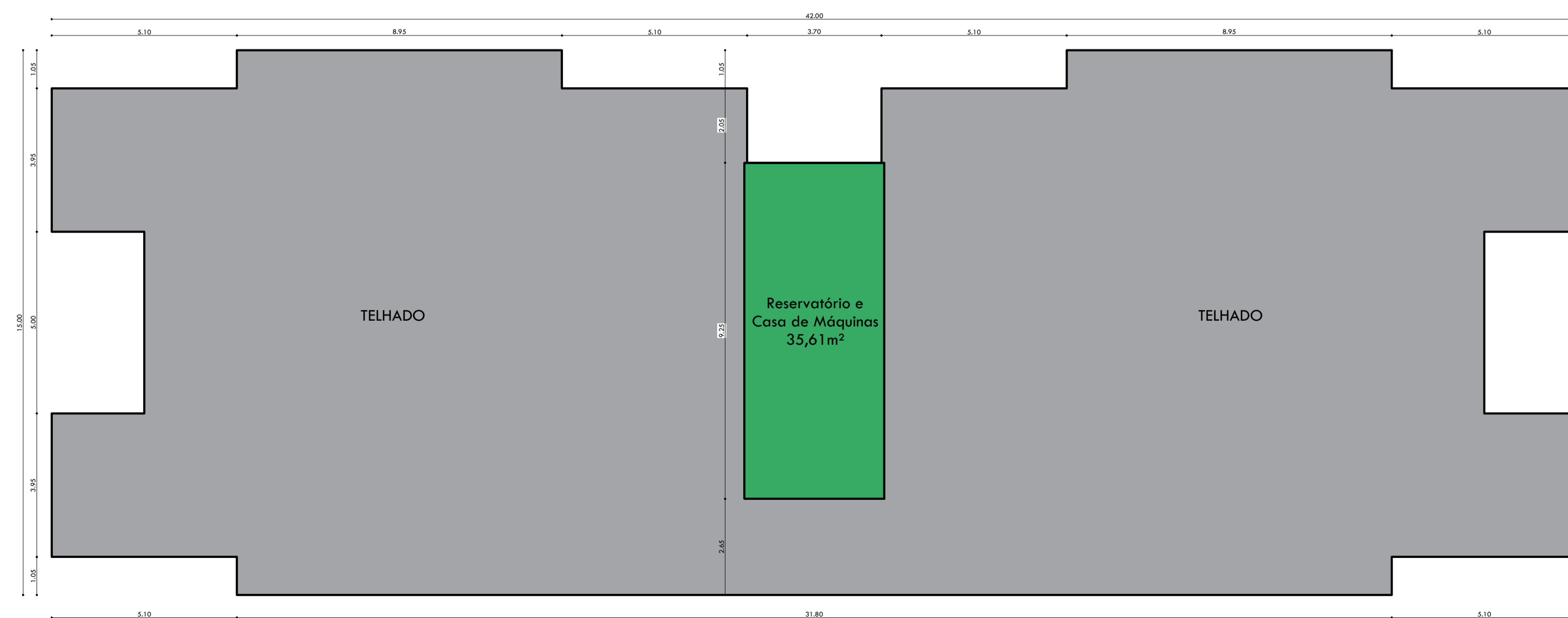


Planta Esquemática de Perímetro
Pavimento Térreo - Padrão dos Módulos
Escala 1/100



Planta Esquemática de Perímetro
Pavimento Tipo (2º ao 4º Pav.) - Padrão dos Módulos
Escala 1/100



Planta Esquemática de Perímetro
Pavimento Ático - Padrão dos Módulos
Escala 1/100

PLANILHA DE ÁREAS POR MÓDULO

	COMPUTÁVEL (A)	NÃO COMPUTÁVEL (A)	TOTAL
PAVIMENTO TÉRREO			550,28m²
CIRCULAÇÃO VERTICAL	-	35,61m²	-
ESTACIONAMENTO	-	514,67m²	-
PAVIMENTO TIPO (2º Pavimento)			546,34m²
CIRCULAÇÃO HORIZONTAL E VERTICAL	-	101,32m²	-
APARTAMENTOS	385,42m²	-	-
SACADAS	-	59,60m²	-
PAVIMENTO TIPO (3º Pavimento)			546,34m²
CIRCULAÇÃO HORIZONTAL E VERTICAL	-	101,32m²	-
APARTAMENTOS	385,42m²	-	-
SACADAS	-	59,60m²	-
PAVIMENTO TIPO (4º Pavimento)			546,34m²
CIRCULAÇÃO HORIZONTAL E VERTICAL	-	101,32m²	-
APARTAMENTOS	385,42m²	-	-
SACADAS	-	59,60m²	-
ÁTICO			35,61m²
RESERVATÓRIO E CASA DE MÁQUINAS	-	35,61m²	-
ÁREA TOTAL POR MÓDULO	1.156,26m²	1.068,65m²	2.224,91m²

PLANILHA DE ÁREAS DO CONDOMÍNIO

	COMPUTÁVEL (A)	NÃO COMPUTÁVEL (A)	TOTAL
PAVIMENTO TÉRREO			11.847,89m²
CIRCULAÇÃO VERTICAL	-	640,98m²	-
ESTACIONAMENTO	-	9.264,06m²	-
GUARITA DO CONDOMÍNIO	230,15m²	-	-
ÁREA DE LAZER - USO COMUM	1.712,70m²	-	-
PAVIMENTO TIPO (2º Pavimento)			9.834,12m²
CIRCULAÇÃO HORIZONTAL E VERTICAL	-	1.823,76m²	-
APARTAMENTOS	6.937,56m²	-	-
SACADAS	-	1.072,80m²	-
PAVIMENTO TIPO (3º Pavimento)			9.834,12m²
CIRCULAÇÃO HORIZONTAL E VERTICAL	-	1.823,76m²	-
APARTAMENTOS	6.937,56m²	-	-
SACADAS	-	1.072,80m²	-
PAVIMENTO TIPO (4º Pavimento)			9.834,12m²
CIRCULAÇÃO HORIZONTAL E VERTICAL	-	1.823,76m²	-
APARTAMENTOS	6.937,56m²	-	-
SACADAS	-	1.072,80m²	-
ÁTICO			640,98m²
RESERVATÓRIO E CASA DE MÁQUINAS	-	640,98m²	-
ÁREA TOTAL CONSTRUIDA	22.755,53m²	19.235,70m²	41.991,23m²

DECLARO SOB AS PENAS DA LEI, QUE O PROJETO ATENDE TODAS AS DISPOSIÇÕES DA LEGISLAÇÃO DO PLANO DIRETOR, DEMAIS LEGISLAÇÃO E AS NORMAS TÉCNICAS EMITIDAS PELA ASSOCIAÇÃO BRASILEIRA DE NORMAS TÉCNICAS (ABNT) PERTINENTES.

OBRA/LOCAL
CONDOMÍNIO COMPOSTO POR UNIDADES AUTÔNOMAS:
CONJUNTO DE EDIFICAÇÕES VERTICAIS RESIDENCIAIS COM ABERTURA DE VIAS DE ACESSO CONDOMINIAL
Parte 03 do Lote Rural nº 01, da Linha 01, Seção Dourado - Erechim/RS

DUSTIN FERRARI RIGOTTI
Arquiteto

PROPRIETÁRIO(S)

Claudio João Pagliosa
CPF nº 425.796.430-87

Filvino Rodrigues Pagliosa
CPF nº 425.794.570-20

André Pagliosa
CPF nº 084.159.860-68

Arquiteto Dustin Ferrari
CAU nº A133687-B

Eng. Civil Thomas Bertochi Rigotti
CREA nº RS208315

Data
Maio/2020
Escala
1/100

Prancha
03

Direitos Autorais Reservados CFE Lei Federal nº 5194/66 E 5988/73